

EvoTouch⁺ 7StarScope

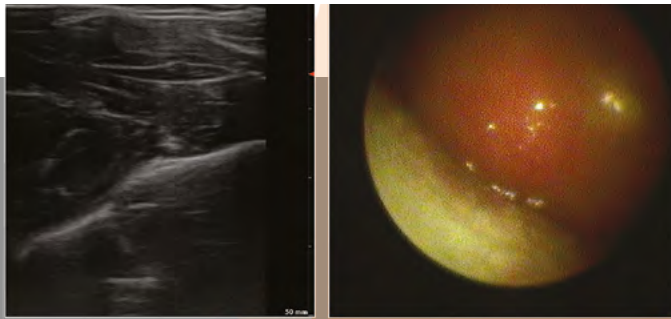
L'ALLIANCE DE DEUX
TECHNOLOGIES
D'IMAGERIE



Échographe & Micro-Endoscope

 LUMIBIRD[®]
MEDICAL

EvoTouch⁺ 7StarScope



QUANTEL MEDICAL, LEADER MONDIAL EN ÉCHOGRAPHIE, REPOUSSE LES LIMITES DE L'IMAGERIE MÉDICALE EN COUPLANT DANS UN SEUL APPAREIL UN **ÉCHOGRAPHE** ET UN **ENDOSCOPE MICRO-INVASIF**, PERMETTANT DE VOIR L'INACCESSIBLE.



ÉCHOGRAPHE



ENDOSCOPE

FACILITER ET SECURISER LES ACTES INTERVENTIONNELS MICRO-INVASIFS

Ce couplage permet de s'affranchir des limites techniques de ces deux technologies afin de visualiser et manœuvrer avec précision votre canule pour les procédures dans des zones aux accès limités (derrière des os, cartilages, nerfs...):

- L'échographe pour l'approche initiale.
- L'endoscope micro-invasif pour une vision précise des différentes structures corporelles.

Échographe & Micro-Endoscope

■ DE NOUVELLES POSSIBILITÉS INÉDITES

1 REPÉRAGE ÉCHOGRAPHIQUE

Le repérage échographique permet un **guidage précis** de la **canule de l'endoscope** jusqu'aux structures à visualiser et d'améliorer la **qualité des procédures associées**.



2 APPROCHE ENDOSCOPIQUE

La **finesse de ce micro-endoscope** (composé de plusieurs milliers de fibres optiques et de fibres lumineuses) permet son **insertion directement dans une canule multivoies (18 gauge)**. Possibilité d'envoyer un flush pour **nettoyer la lentille, hydro-disséquer** ou **injecter**.

3 VISION DIRECTE

Le **couplage de l'imagerie échographique et endoscopique** permet d'obtenir une **visualisation directe haute définition** des structures observées, facilitant les procédures écho-guidées que ce soit en Pain management, ALR, Orthopédie, etc.

■ MICRO-ENDOSCOPE

MICRO
FIBRE OPTIQUE
AVEC
ILLUMINATION
INTEGRÉE

LENTILLE HD
AVEC ANGLE DE
VISION 120°

CANULE MULTIVOIES
18 GAUGE

* Utilisable sur tout le corps des patients adultes et pédiatriques, excepté le système nerveux central et les applications ophtalmologiques.

■ UN ÉCHOGRAPHE PERFORMANT

- Lors de l'échoguidage, l'image échographique de haute résolution permet une **visualisation optimisée** de l'aiguille et des structures anatomiques environnantes.
- **Réglages automatiques** en fonction des zones explorées.
- **Menus personnalisables** adaptables aux besoins précis des médecins.
- Appareil fonctionnant sur **batterie rechargeable** (autonomie en examen de 2 h).



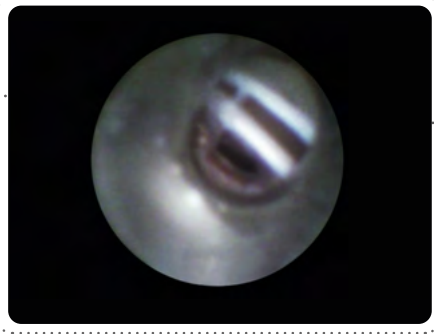
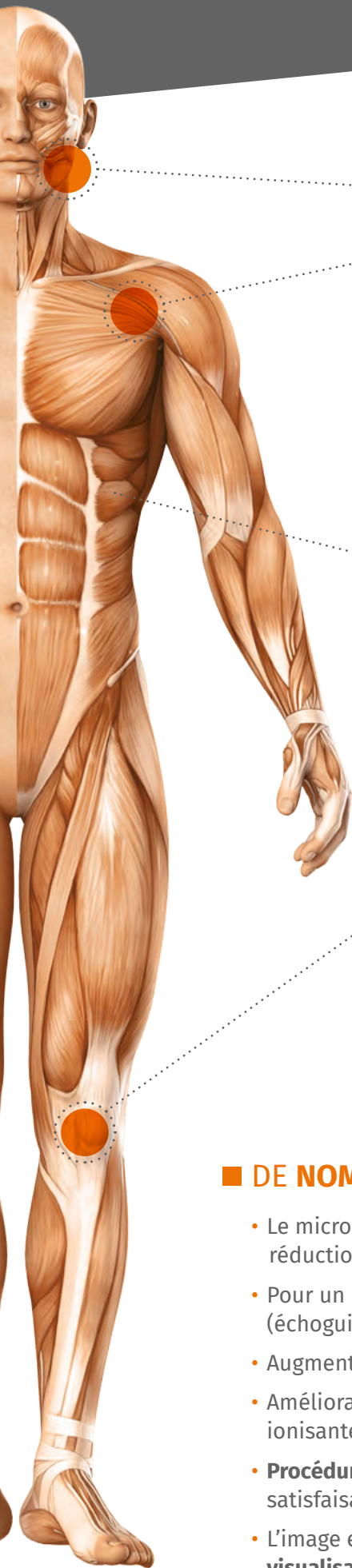
■ UNE GRANDE FACILITÉ D'UTILISATION

- Une **interface utilisateur simplifiée** contrôlable depuis l'écran tactile permet d'**agrandir l'image échographique** ou **endoscopique en un seul clic**.
- La **légèreté de la fibre** permet de manipuler aisément l'endoscope au cours des **procédures écho-guidées**.
- Le **faible encombrement** et l'**autonomie du système** EvoTouch+7StarScope en font un partenaire de travail s'adaptant à de **nombreux environnements** : blocs opératoires, boxes d'urgences, cabinets, etc.

■ SONDES

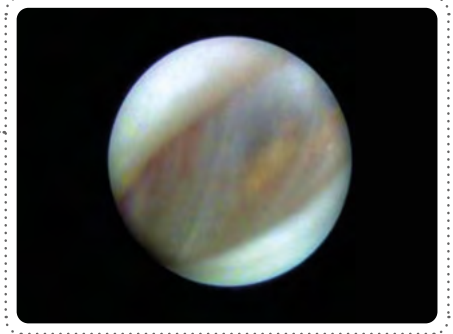
- **Gamme complète de sondes** couvrant de nombreux besoins d'imagerie (haute fréquence et haute densité).
- **Design ergonomique** pour une maniabilité optimisée.
- Changement simple et rapide : **Plug & Play**.





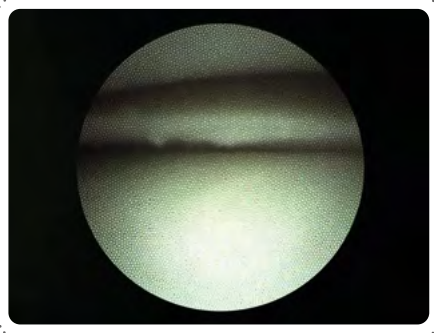
Plexus brachial

G.J van Geffen, G.J. Groen, M Gielsen, S.A. W. Broecheler



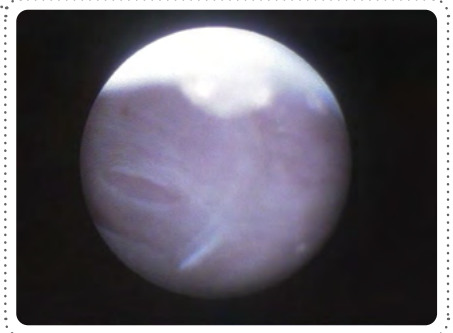
Articulation temporo-mandibulaire

Dr Samer Srouji and Dr Joseph McCain



Ménisque du genou

Prof. Boisgard



Espace paravertébral, vue sur la plèvre

Dr Rob van Seventer et Dr Mark Vogt



■ DE NOMBREUX AVANTAGES

- Le micro-endoscope permet une **utilisation en procédure percutanée** : réduction des cicatrices et des risques post chirurgicaux.
- Pour un meilleur suivi des patients, possibilité d'**enregistrer facilement les procédures** (échoguidage + vidéo endoscopique).
- Augmentation de la **sécurité des actes** en améliorant la **précision des approches**.
- Amélioration de la **capacité de diagnostic** sans avoir recours aux technologies d'imagerie ionisantes.
- **Procédures accélérées et plus confortables** pour le patient pour un résultat encore plus satisfaisant.
- L'image en couleur fournie par la **caméra HD**, juxtaposée à l'image échographique, permet la **visualisation** et l'**exploration** des structures anatomiques avec précision.

EvoTouch⁺ 7StarScope



7STARSCOPE

Fibre optique :

- Système de contrôle d'image
- Champ de vision 120°
- Diamètre extérieur : 0,9 mm
- Longueur 180 mm
- Immersible dans une solution désinfectante ; Peut être stérilisée avec un gaz ETO (oxyde d'éthylène) ou avec un plasma froid : STERRAD® 100S
- Eclairage intégré à la fibre optique
- Fibre optique renforcée en titinol

Camera :

- Camera HD

Lumière :

- Led haute puissance env. 500 000 Lux
- Température de couleur : 5600K

SPÉCIFICATIONS TECHNIQUES

EVOTOUCH+

INFORMATIONS GÉNÉRALES

Dimensions :	39 cm (L) x 7 cm (P) x 30 cm (H)
Poids :	5,9 kg
Puissance électrique	
Tension d'alimentation :	100/120 Vac ou 220-240 Vac, 50/60 Hz ;
Puissance :	200 W
Alimentation :	Sur secteur ou sur batterie (interchangeable)
Autonomie :	2 heures
Temps de charge (batterie) :	3 heures
Tension interne :	Max. 19 V
Écrans inclinables	
Dimensions en pouces :	15"
LCD rétroéclairage LED	
Mode portrait ou paysage	
Fixation VESA	
Affichage au format XGA :	Taille de l'affichage : 1024 x 768 px Zone d'enregistrement : 1024 x 768 px 600 x 600 px en mode paysage et 600 x 720 px en mode portrait
Image ultrasonore :	
Son stéréo	

IMAGERIE

Niveaux de gris :	256
Gamme dynamique :	Jusqu'à 200 dB
Modes d'imagerie :	<ul style="list-style-type: none"> • Mode B • Mode B/B (Dual B) • Mode Doppler couleur (CFM-B) • Mode Dual Doppler couleur (CFM-B/B) • Mode Doppler continu (CW) • Mode Doppler pulsé (PW-B) • Mode M/Mode M anatomique • Mode Doppler Énergie (Power Doppler-B) • Mode Dual Doppler Énergie (Power Doppler-B/B)
CineLoop :	4 durées de CineLoop (paramétrables)

CONNECTIVITÉ ET GESTION DES DONNÉES

Connecteurs de sonde :	2
Ports USB :	2 ports USB 3.0 et 2 ports USB 2.0
	1 sortie RJ 45 ; 1 sortie vidéo HDMI ; 1 sortie jack audio ; Wifi intégré
DICOM :	Sauvegarde et impression
Imprimantes :	Installation et configuration d'imprimantes lasers et thermiques
Dossier patient :	Importation, exportation, consultation du dossier patient
Stockage :	500 GB

Spécifications sujettes à modifications sans préavis.

Photos non contractuelles. EvoTouch+ et 7StarScope sont des marques de Quantel Medical et de Lumibird Medical. Tous droits réservés.

Le système EVOTOUCH+7STARSCOPE est un appareil d'échographie et d'endoscopie de classe IIa fabriqué par QUANTEL MEDICAL et dont l'évaluation de conformité a été réalisée par l'organisme certifié LNE/G-MED «E 0459». Il est destiné aux professionnels de santé dans le cadre du diagnostic par ultrasons et endoscopie. Pour le bon usage de ce produit, il est recommandé de suivre les indications et contre-indications détaillées dans la notice d'utilisation du produit. Document publicitaire à destination des professionnels de santé.
Date de réalisation : Septembre 2023



Fabriquant

Quantel Medical
1, rue du Bois Joli – CS40015
63808 Cournon d'Auvergne – FRANCE
Tél. : +33 (0)4 73 745 745
Email : contact@lumibirdmedical.com
ISO 13485 : 2016

Siège social

Lumibird Medical
1 Rue du Bois Joli - CS40015
63808 Cournon d'Auvergne – FRANCE
Tél. : +33 (0)4 73 745 745

QUANTEL MEDICAL
Une marque du groupe



LUMIBIRD
MEDICAL

www.lumibirdmedical.com