

# EvoTouch<sup>+</sup> EvoTouch<sup>+</sup>

L'IMAGERIE  
HAUTE DÉFINITION  
EN TOUTES  
CIRCONSTANCES



Échographes portables

 LUMIBIRD<sup>®</sup>  
MEDICAL

# EvoTouch<sup>+</sup>

## EvoTouch<sup>+</sup>

Quantel Medical, leader mondial en échographie ophtalmique propose une nouvelle gamme d'échographes dédiée à ceux qui ont besoin d'une image haute définition.

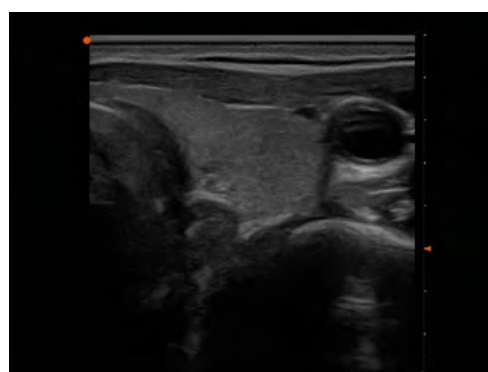
**Deux échographes mobiles, performants, développés spécifiquement pour s'adapter à votre environnement de travail.**

### ■ L'ÉCHOGRAPHIE HAUTE DÉFINITION POUR :

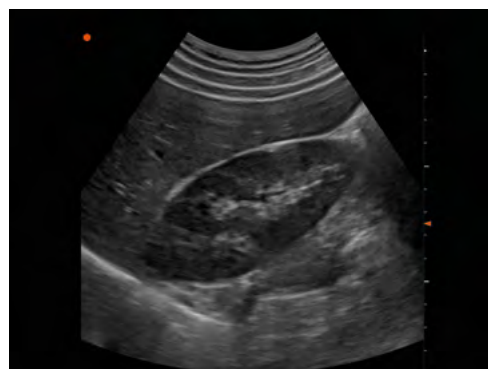
- **Affiner** vos diagnostics.
- **Débloquer** une situation clinique.
- **Apporter plus de confort** dans le **suivi** et le **dépistage** de certaines pathologies.
- **Informé le patient** avec une image de qualité.

### ■ UNE ERGONOMIE REPENSÉE

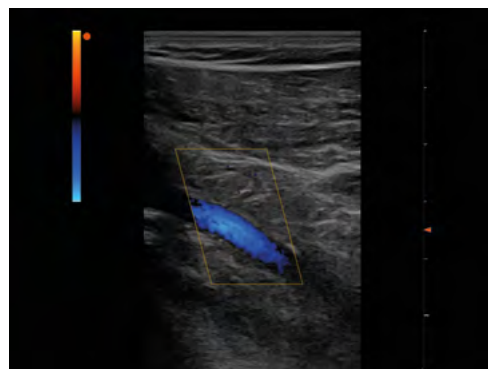
- Une **interface simple et personnalisable** pour une **prise en main rapide**.
- Des **réglages automatiques** en fonction des zones explorées.
- Des **menus personnalisables** adaptables aux besoins précis des médecins.
- **Démarrage ultra-rapide** pour un **accès rapide à l'image**.



Thyroïde



Rein

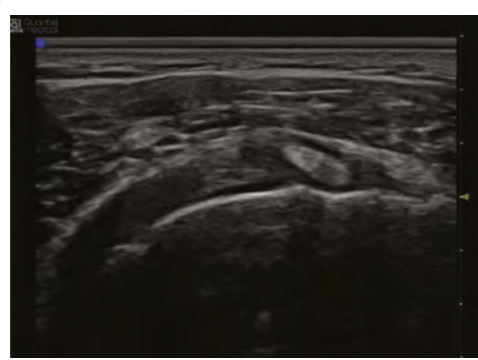
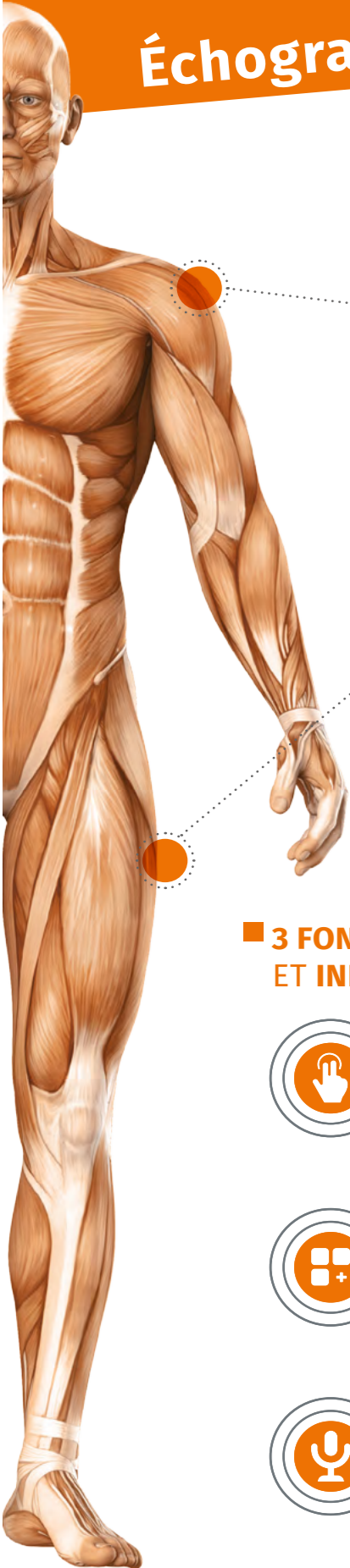


Artère poplitée

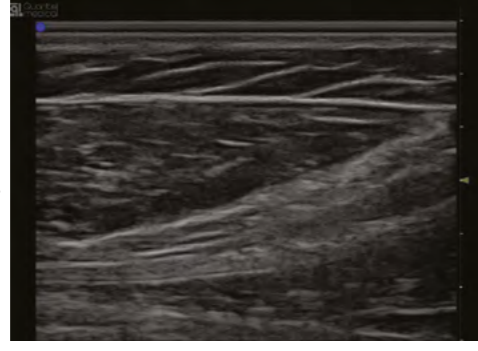




# Échographes portables



Épaule



Cuisse



## 3 FONCTIONS UNIQUES ET INNOVANTES



### EvoScreen

Interface **100% tactile**.  
Nettoyage simplifié par l'absence de boutons.



### EvoApp

Visualisation des images et contrôle des réglages sur une **tablette déportée** pour enrichir la relation patient.



### EvoTalk

**Contrôle vocal** pour conserver une maîtrise totale même lorsque les deux mains sont mobilisées.



## CONNECTIVITÉ

- Compatible avec tous les types de serveurs/progiciels.
- Facilitant la gestion des **données patients**.
- Adaptée aux contraintes matérielles avec une **connectique complète** : Ethernet, Wifi, Dicom, HDMI, USB.

## DESIGN

- Écran **tactile** et **robuste** avec un large angle de vision.
- Deux tailles d'écran pour une intégration de l'échographe dans **tous types d'environnements médicalisés**.

## SONDES

- **Gamme complète** de sondes adaptables à tous les besoins d'imagerie.
- Design ergonomique des sondes pour une **maniabilité optimisée**.
- Changement de sondes simple et rapide : **Plug & Play**.



## ■ UN OUTIL DIAGNOSTIC PERFORMANT

- Pour une **réponse immédiate** à un questionnement clinique.
- Pour un meilleur **suivi des pathologies** et de leur **dépistage**.
- Pour gagner en **autonomie de diagnostic**.
- Pour faire **évoluer sa pratique** quotidienne.

## ■ UNE NOUVELLE RELATION AUX PATIENTS

- **Sécurité accrue** et optimisation du parcours de soin.
- **Confort** accru : examen dans un environnement familial.
- Outil de **partage** et d'**information**.

## ■ L'ÉCHOGRAPHE **IMAGERIE INTERVENTIONNELLE** PAR EXCELLENCE

- Appareils sur batteries **rechargeables** (autonomie en examen 3 h).
- Format **compact** pour plus de **mobilité**.
- Valise antichoc, coque de protection et sac à dos (disponibles en option) pour **faciliter le transport**.

## ■ R&D ET FABRICATION EN **FRANCE**



# SPÉCIFICATIONS TECHNIQUES

## EVOTOUCH / EVOTOUCH+

### INFORMATIONS GÉNÉRALES

#### Dimensions

EvoTouch : 32 cm (L) x 5,8 cm (P) x 25 cm (H)

EvoTouch+ : 39 cm (L) x 7 cm (P) x 30 cm (H)

#### Poids :

EvoTouch : 4 kg EvoTouch+ : 5,9 kg

#### Puissance électrique

Tension d'alimentation : 100/120 Vac ou 220-240 Vac, 50/60 Hz ;

Puissance Evotouch : 120 W Evotouch+ : 200 W

Alimentation : Sur secteur ou sur batterie (interchangeable)

Autonomie : EvoTouch : 3 heures EvoTouch+ : 2 heures

Temps de charge (batterie) : 3 heures

Tension interne : Max. 19 V

#### Écrans inclinables

Dimensions en pouces : EvoTouch : 12" EvoTouch+ : 15"

LCD rétroéclairage LED

#### Mode portrait ou paysage

Fixation VESA

Affichage au format XGA : Taille de l'affichage : 1024 x 768 px

Zone d'enregistrement : 1024 x 768 px

Image ultrasonore : 600 x 600 px en mode paysage et

600 x 720 px en mode portrait

Son stéréo

### IMAGERIE

Niveaux de gris : 256

Gamme dynamique : Jusqu'à 200 dB

#### Modes d'imagerie :

- Mode B
- Mode B/B (Dual B)
- Mode Doppler couleur (CFM-B)
- Mode Dual Doppler couleur (CFM-B/B)
- Mode Doppler pulsé (PW-B)
- Mode M/Mode M anatomique
- Mode Doppler Énergie (Power Doppler-B)
- Mode Dual Doppler Énergie (Power Doppler-B/B)

Cineloop : Durée paramétrable : 4 durées de Cineloop

### CONNECTIVITÉ ET GESTION DES DONNÉES

Connecteurs de sonde : EvoTouch : 1 EvoTouch+ : 2

Ports USB : EvoTouch : 2 ports USB 3.0  
EvoTouch+ : 2 ports USB 3.0 et 2 ports USB 2.0

1 sortie RJ 45 ; 1 sortie vidéo HDMI ; 1 sortie jack audio (EvoTouch+) ; Wifi intégré  
Sauvegarde et impression

DICOM : Installation et configuration d'imprimantes lasers et thermiques

Dossier patient : Importation, exportation, consultation du dossier patient

Stockage : Disque dur intégré EvoTouch : SSD 256 GB EvoTouch+ : 500 GB

### FONCTIONS UNIQUES

EvoScreen Écran entièrement tactile

EvoApp Consultation et réglages sur tablette

EvoTalk Commande vocale

Spécifications sujettes à modifications sans préavis.

Photos non contractuelles. Evotouch et Evotouch+ sont des marques de Quantel Medical et de Lumibird Medical. Tous droits réservés.

# EvoTouch

# EvoTouch+



Les échographes EVOTOUCH et EVOTOUCH+ destinés à des applications médicales, sont des dispositifs médicaux de classe IIa fabriqués par QUANTEL MEDICAL et dont l'évaluation de conformité a été réalisée par l'organisme certifié LNE / G-MED « CE 0459 ». Ils sont destinés aux professionnels de santé dans le cadre du diagnostic par ultrasons. Pour le bon usage de ces produits, il est recommandé de suivre les indications et contre-indications détaillées dans la notice d'utilisation du produit. Document publicitaire à destination des professionnels de santé. Date de réalisation : Septembre 2023

#### Fabriquant

Quantel Medical  
1, rue du Bois Joli – CS40015  
63808 Cournon d'Auvergne – FRANCE  
Tél. : +33 (0)4 73 745 745  
Email : contact@lumibirdmedical.com  
ISO 13485 : 2016

#### Siège social

Lumibird Medical  
1 Rue du Bois Joli - CS40015  
63808 Cournon d'Auvergne – FRANCE  
Tél. : +33 (0)4 73 745 745

QUANTEL MEDICAL  
Une marque du groupe



LUMIBIRD<sup>®</sup>  
MEDICAL

www.lumibirdmedical.com